

Verwirklichung der Kirche in heutiger Gesellschaft

Gliederung

- Entwicklung der Kirche
- Gründe für sinkende Mitgliederzahlen
- Gottesdienstbesucher
- Bedeutung Festtage
- Zusammenfassung
- Quellen

Entwicklung der Kirche

damals (1970)

- Taufen: 369.852
- Trauungen: 110.000
- Austritte: 69.454
- Bestattungen: 300.000
- Priesterkandidaten: 470

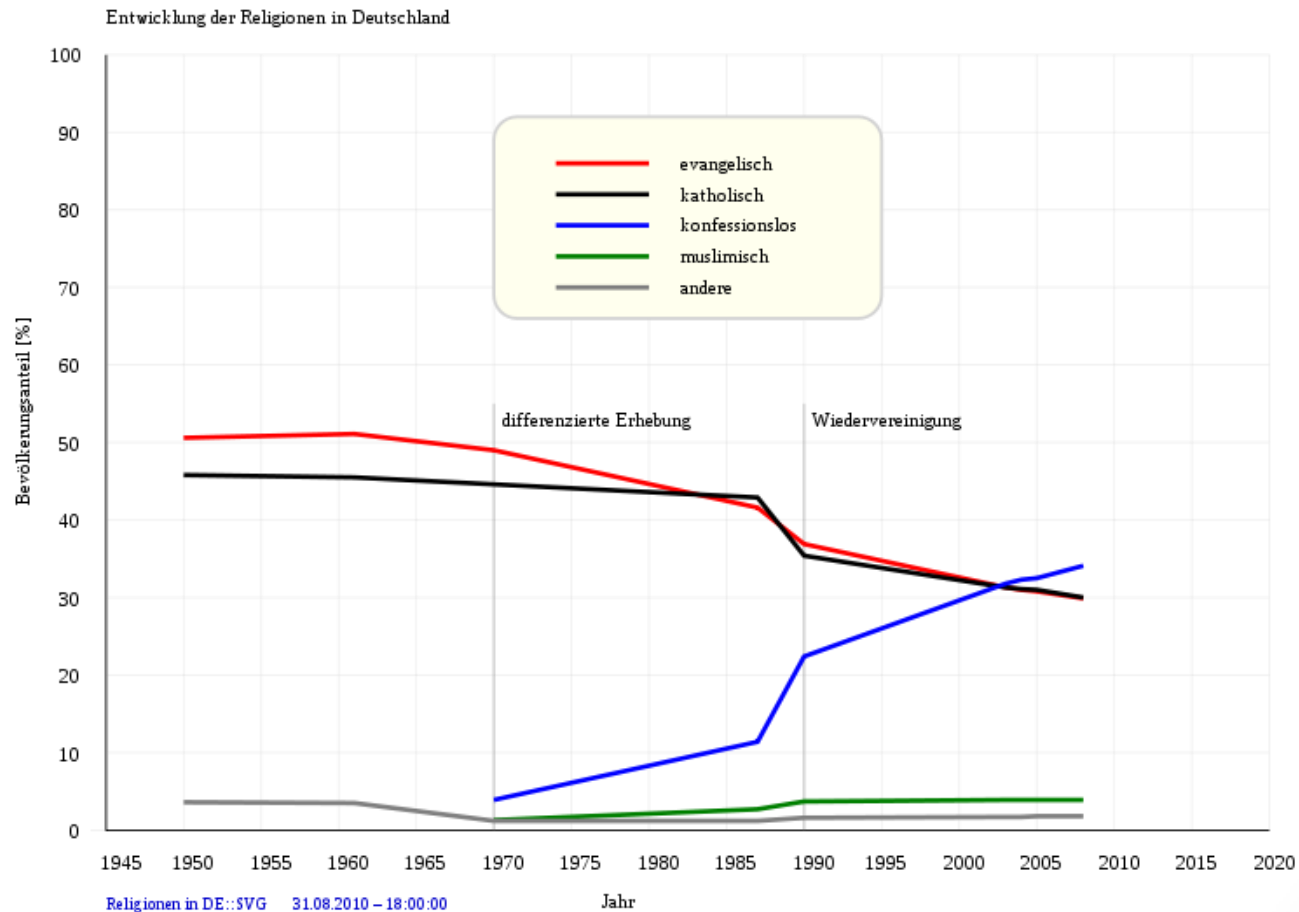
→ 27,2 Mio. Katholiken

heute

- Taufen: 170.339
- Trauungen: 48.524
- Austritte: 181.193
- Bestattungen: 250.000
- Priesterkandidaten: 120

→ 24,6 Mio. Katholiken

Entwicklung der Kirche



Gründe für sinkende Mitgliederzahlen

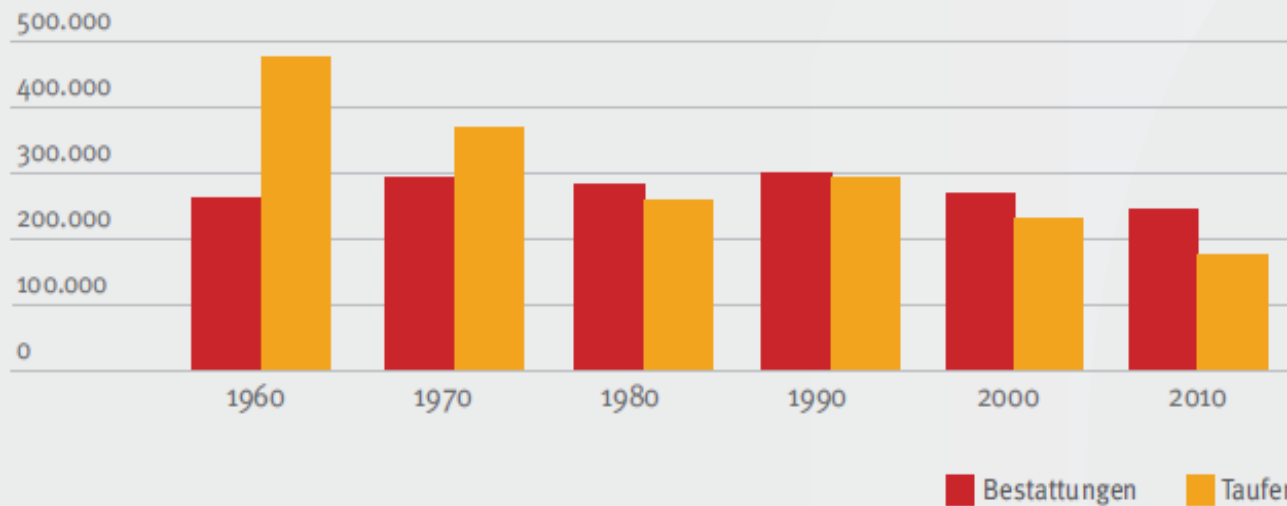


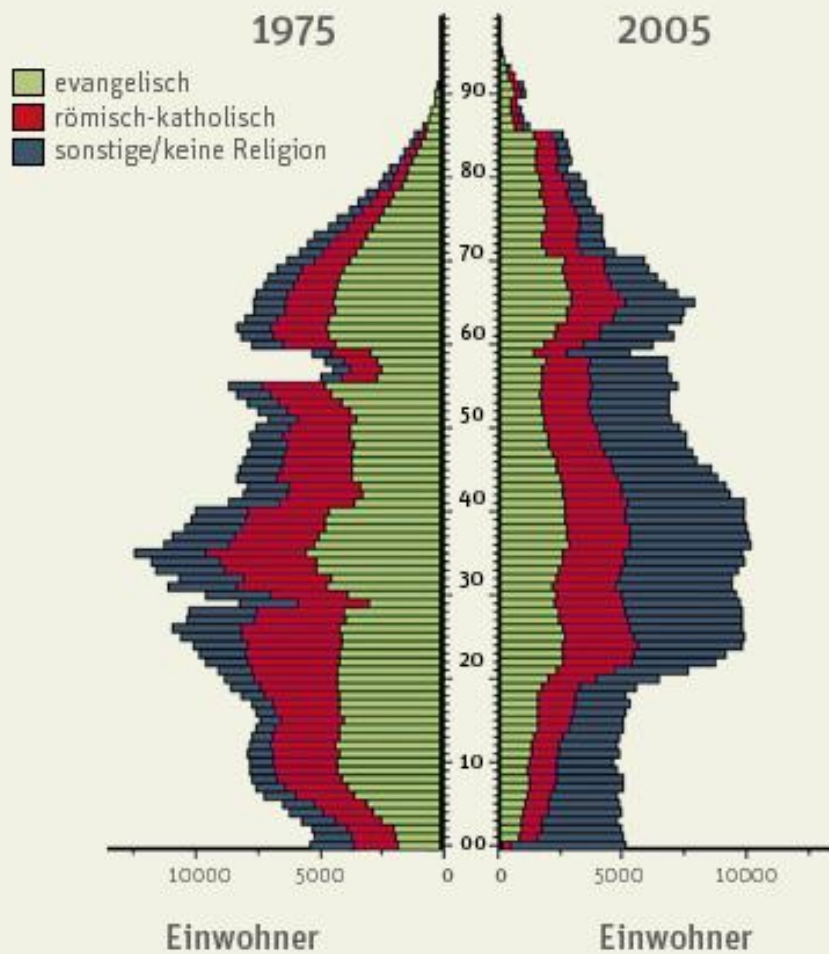
→ Zunehmende Modernisierung und Individualisierung

Gründe für sinkende Mitgliederzahlen

- Demografischer Wandel
→ mehr Bestattungen als Taufen

Katholische Bestattungen in Deutschland 1960 – 2010 absolute Zahlen, Vergleich mit Taufen





Gründe für sinkende Mitgliederzahlen

- Demografischer Wandel
→ mehr Bestattungen als Taufen
- Mehr Austritte als Eintritte

Haben Sie an Kirchenaustritt gedacht?

JA

Prozentanteil bei Katholiken

Grafik: © www.medrum.de, Daten: Umfrage BILD

50%
45%
40%
35%
30%
25%
20%
15%
10%
5%
0%

18- bis 29-Jährige

30- bis 44-Jährige

45- bis 59-Jährige

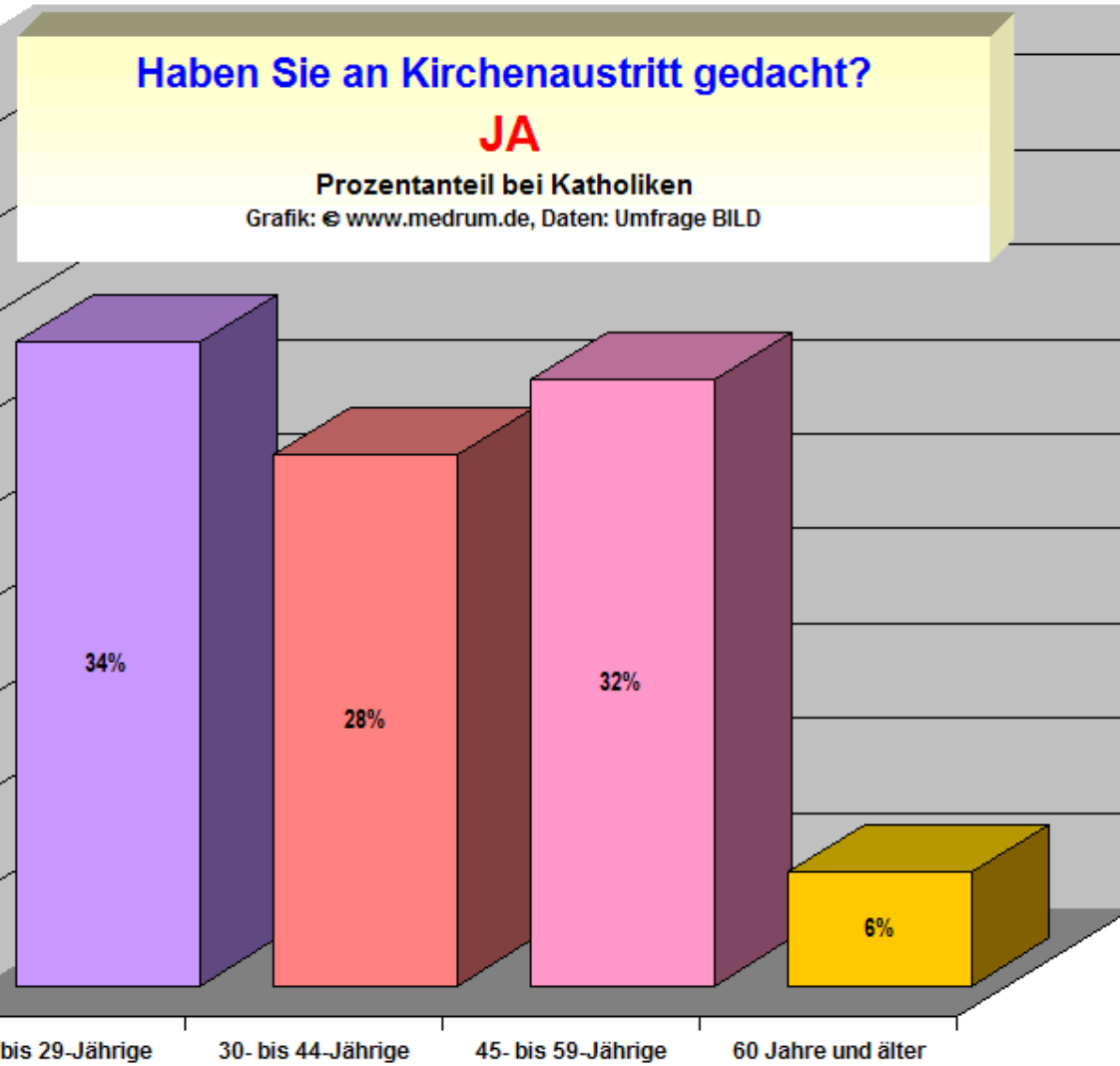
60 Jahre und älter

34%

28%

32%

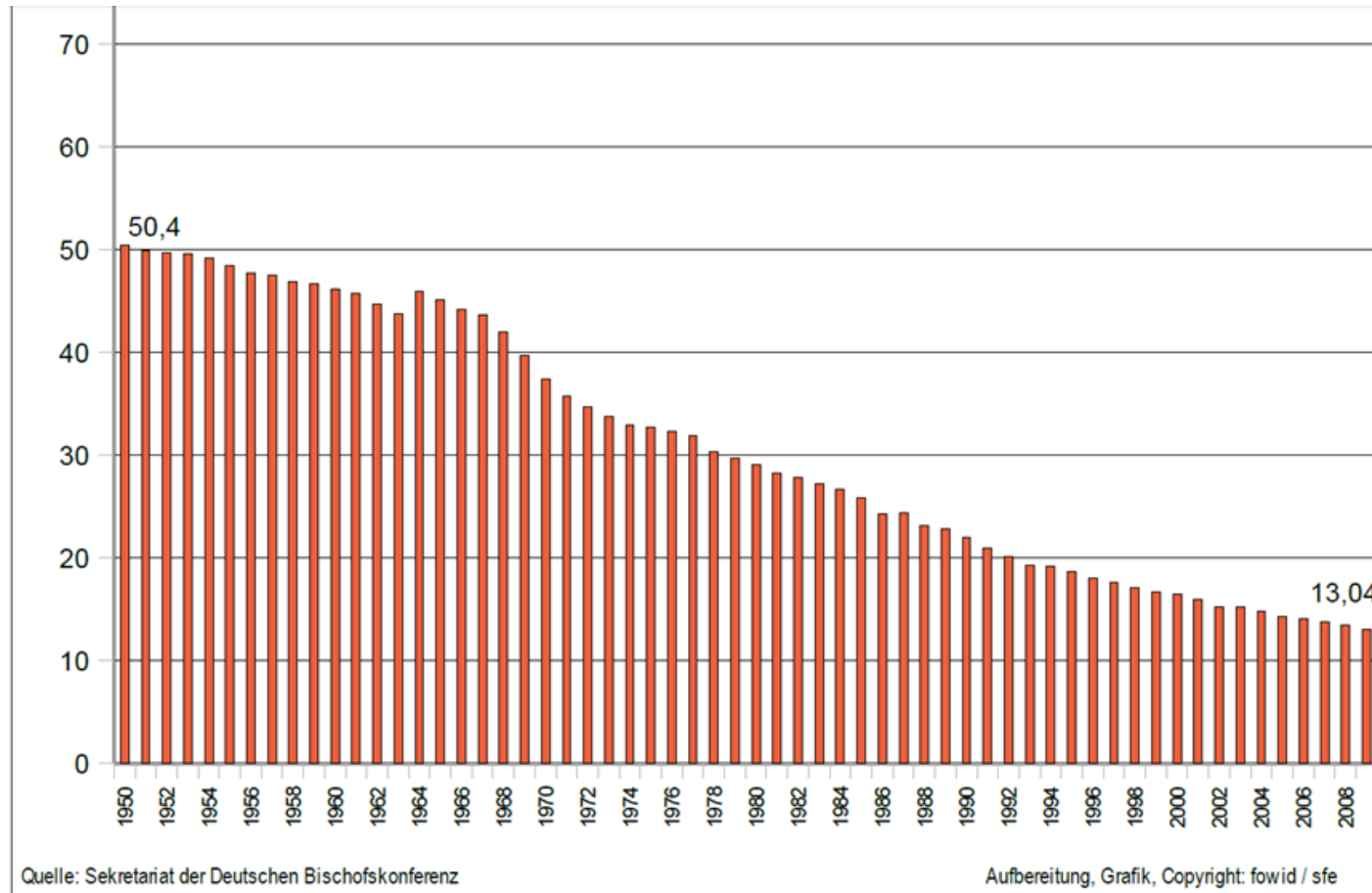
6%



Gründe für sinkende Mitgliederzahlen

- Demografischer Wandel
→ mehr Bestattungen als Taufen
- Mehr Austritte als Eintritte
- Zu hohe Kirchensteuern
- Missbrauchsfälle
- Distanzierung und Ablehnung von Religion
→ Sichtweisen der katholischen Kirche

Gottesdienstbesucher



Bedeutung Festtage

Das verbinden die Deutschen mit Weihnachten

Hamburg. Die Deutschen verbinden laut einer Umfrage mit Weihnachten vor allem einen Tannenbaum (78 Prozent), Geschenke (71 Prozent) und Zeit für die Familie (71 Prozent). Die Geburt Jesu Christi ist dagegen nur für 41 Prozent wichtig. Auch Kirchgang (33 Prozent) und Spenden (16 Prozent) haben keine große Bedeutung. Dass Weihnachten ein christliches Fest ist, sehen aber immerhin noch 53 Prozent der Befragten.

Zusammenfassung

- <http://multimedia.katholisch.de/Medienseite/tabid/36/mFileId/6828/ctl21/Details/Default.aspx>

Quellen

- <http://www.dbk.de/zahlen-fakten/>
- http://fowid.de/fileadmin/datenarchiv/Kirchliches_Leben/Glaube_Entwicklung_evang_kath.pdf
- <http://www.katholisch.de/82.html>
- <http://multimedia.katholisch.de/>
- <http://www.zeit.de/gesellschaft/2010-12/kirche-austrittswelle>
- http://www.bundesfinanzministerium.de/nr_35360/DE/BMF_Startseite/Service/Glossar/K/008_Kirchensteuer.html
- <http://www.helles-koepfchen.de/artikel/2980.html>
- <http://www.rp-online.de/panorama/deutschland/warum-die-kirchensteuer-einbricht-1.2014189>
- http://de.wikipedia.org/w/index.php?title=Datei:Religionen_in_DE.svg&filetimestamp=20100831163849
- <http://www.spiegel.de/panorama/gesellschaft/missbrauchsskandal-zahl-der-kirchenaustritte-2010-deutlich-gestiegen-a-755497.html>
- <http://www.weihnachtsgeschenke24.com/bedeutung>
- <http://www.kirchenaustritt.de/statistik/>
- http://fowid.de/fileadmin/datenarchiv/Kirchliches_Leben/Gottesdienstbesucher_Katholiken_1950_2009.pdf
- http://church.1on.de/uploads/Jahresthema/2008_Bekennen/Flyer/28_11_2008-Jahresthema-2008_Bekennen-Flyer-Diskussionsabend_fuer_Jugendliche_Mussich_Kirche_verbiegen_um_junge_Menschen_zu_erreichen.jpg